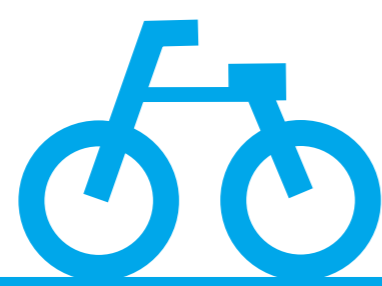


全国初、水素で走るFC電動アシスト自転車

二酸化炭素
排出ゼロ



無料レンタル中!

(実証実験)

貸出時間

午前**10**時～午後**3**時

最終返却時間

午後**4**時/日没(荒天時は中止)

ご利用時間は、
3時間以内

推奨コースを
ご案内しています

ご利用いただける方の条件

- ① 利用規約及び注意事項に同意・遵守していただける方
- ② 日本国内にお住まいで、緊急時などの際に日本語でご対応いただける方
- ③ 18歳以上の方(保護者同伴でレンタルされる場合は、年齢制限はありません)
- ④ 身長145cm以上ある方
- ⑤ ヘルメットの着用を守っていただける方
- ⑥ 安全に運転することが困難であると運用者が判断した時は、お断りする場合があります。
- ⑦ 利用後にアンケートに答えていただける方



FCアシスト自転車の管理

～高圧ガスの取り扱いに関して～

- ① 運転する時は、常に運転許可証(貸出カード)を携帯し警察官等の求めに応じ提示しなければならない。
- ② 走行時は、交通ルールを遵守して衝突・転倒で自転車に衝撃や損傷を与えないよう注意する。(時速は25km以内)
- ③ 走行中は、火気の使用と喫煙を禁止する。
- ④ もしも事故を起こしてしまった時は、直ちに利用を中止してボックスの小窓を解錠、水素ボンベの元弁を閉める。事故の発生を大声で告げ、付近の人を風上に退避させる。その後、速やかに緊急連絡先に通報し、その指示に従い行動する。(状況に応じて、警察署・消防署に通報する)
- ⑤ 緊急時以外は、絶対にボックスと小窓を開けない。
- ⑥ 駐輪する際は、引火性・発火性があるものから5m離れ自転車から5m以内は火気の使用と喫煙を禁止する。また、ボンベの温度が40°C以上にならないよう直射日光の当たる場所を避ける。
- ⑦ 十分に燃料の充填されたボンベを搭載していますが時々残量インジケータでご確認ください。
- ⑧ FCアシスト自転車の運転に関わる所定の指導を運用者から受けていない人には、貸さない運転させない。

ご利用を希望される方は、施設内のスタッフにお声がけください!